



 **responsiblee**

**Oferta Zakres 1, 2 i 3
+ Ślad węglowy
produktu/produktów
Konsulting + Aplikacja**

responsiblee.net

O Responsiblee:

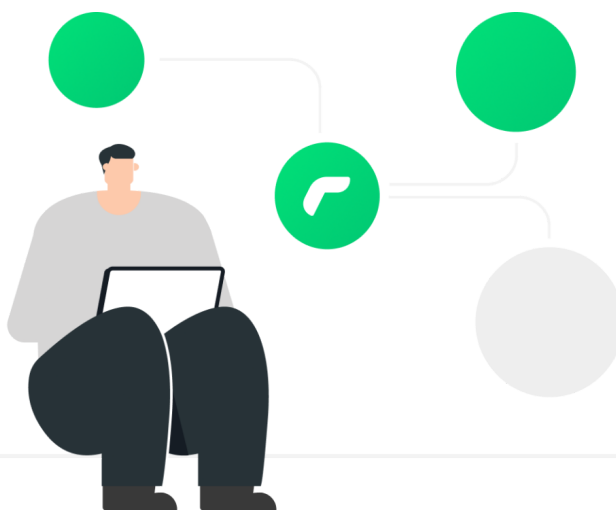
Jesteśmy zespołem, który rozumie co i dlaczego czeka przedsiębiorców w nadchodzącym czasie, w związku z zieloną transformacją.

Dlatego dostarczamy rozwiązanie, które pozwoli każdemu w sposób odpowiedzialny odpowiedzieć na wymagania rynku.

Idea łatwego w użyciu, automatycznego narzędzia do raportowania ESG narodziła się w funduszu Tar Heel Capital Pathfinder, który pomysł przerodził w działanie. Tak właśnie powstało Responsiblee – na czele z ludźmi, którzy w projekt wierzą.

Deklaracja misji

Umożliwienie **firmom** prowadzenia bardziej **zrównoważonego biznesu** poprzez wyposażenie ich w **proste narzędzia pomiaru ESG**, które spełniają wszystkie wymogi regulacyjne.



W ramach naszej usługi oferujemy:

1. Wyznaczenie niezbędnych granic raportowania śladu węglowego w zakresie 1 i 2 - na podstawie informacji pozyskanych w trakcie wspólnej komunikacji. Na tym etapie określimy, które emisje mieszczą się w granicach operacyjnych firmy, takich jak energia, ogrzewanie, stacjonarne źródła spalania, czy pojazdy.
2. Stworzenie na podstawie informacji zawartych w podpunkcie 1 raportu zawierającego zakres 1 i 2 zgodny z protokołem GHG, oraz naszą analityką - jest to pierwszy krok większości przedsiębiorstw w celu dopasowania się do zmian klimatycznych.
3. Wyznaczenie niezbędnych granic raportowania śladu węglowego w zakresie 3. Oszacujemy w trakcie wspólnej komunikacji jakie kategorie zakresu 3 istotnie wpływają na emisyjność działalności.
4. Na podstawie prac z podpunktu 3 zbierzemy dane potrzebne do wyliczenia zakresu 3 działalności firmy i sporządzimy raport zgodny z protokołem GHG, będąc z podpunktem 2 kompletną formą raportowania śladu węglowego przedsiębiorstwa.

Dodatkowo jeśli chcą Państwo również określić ślad węglowy swoich produktów.

Ta usługa obejmuje:

1. Wywiad - przeprowadzenie rozmowy / wideokonferencji - pozyskanie pierwszych informacji nt. procesu produkcyjnego oraz pozyskanie podstawowych informacji do przygotowania ankiety z pytaniami oraz arkusza do dalszego zbierania danych.
2. Określenie możliwości oraz zakresu wyliczenia śladu węglowego produktu - na podstawie informacji pozyskanych w pierwszym spotkaniu oraz następnie utworzenie arkusza pytań, który będzie dotyczył np. :
 - o surowców z których produkowane są wybrane produkty,

- zmierzenia ilości zużywanych surowców,
 - sposobów ich dostawy do miejsca produkcji,
 - zmierzenia ilości zużywanej energii w całym procesie z uwzględnieniem energii użytej do produkcji jak i np. związanej z funkcjonowaniem obiektu (z uwzględnieniem wszelkich paliw, energii elektrycznej czy innych form dostarczania energii np energii cieplnej),
 - sprawdzenie ilości produkowanych odpadów oraz sposób ich utylizacji,
 - sposobu magazynowania i dystrybucji produktu.
3. Wykonanie obliczeń oraz przedstawienie w formie raportu.

Cena za usługi:

Oferujemy rozliczenie całości usług w formie miesięcznego abonamentu za korzystanie z naszej aplikacji oraz konsulting:

- Moduł aplikacji do liczenia i raportowania śladu węglowego przedsiębiorstwa w 1 i 2 zakresie – **199 PLN miesięcznie**
- Moduł aplikacji do liczenia i raportowania śladu węglowego przedsiębiorstwa w 1, 2 i 3 zakresie – **1999 PLN miesięcznie**
- Moduł aplikacji do obliczania śladu węglowego produktu (moduł PCF) -**1999 PLN miesięcznie**
- Doradztwo / Konsulting w zakresie raportowania i obliczania śladu węglowego - **350 PLN za 1h** pracy analityka

Oferta dla spółek z grupy WP2 :

- Rabat: **50% zniżka** na ceny oferowanych usług dla WP2
- Premia za polecenie: 20% od kontraktów podpisanych przez Responsiblee z poleceń uzyskanych od spółek z grupy WP2.

Oferta dla kontaktów poleconych z WP2 :

- **15% zniżka** dla Klientów decydujących się na płatność z góry za 12 msc.

Celem naszej współpracy, prócz opisanych wcześniej usług będzie możliwość samodzielnego korzystania przez Państwa z aplikacji – brak konieczności ponoszenia kosztów konsultingu w przyszłości.